



SFS

Sanacija strehe pred montažo FV panelov

Igor Torkar

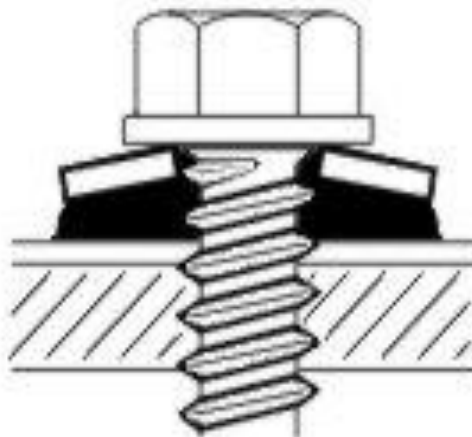
Portorož, 30.1.2026

Dnevni red

- Priprava strehe za FV panele
- CX-6.0 – namenjen za podkonstrukcije FV panelov
- Primeri podkonstrukcij
- Tesnjenje nosilcev na ravnih strehah
- Novi trendi – FV sistemi na fasadnih oblogah


Nekaj osnovnih informacij

Pravilna montaža



Nekaj osnovnih informacij

Servisni vijak TDC-S-S19-7,1 x 19 mm

Applications	Product	Approval	Type	W*	d	L	KL	Application range
	● Stainless steel		TDC-S-	S19-	7,1x	19	7	Repair fastener in purlin: The 7,1x19 repair fastener can be used to repair overdriven fasteners in purlins. However, in that case the existing hole has to be enlarged to 6,55 mm. Only suitable for steel purlin up to 3 mm. Repair fastener in side lap applications 1. Take out over torqued fastener 2. Insert TDC-S fastener in the same hole 3. Tighten and seal (carefully tighten using engineers hand brace)
			TDC-S-	S29-	7,1x	25	7	



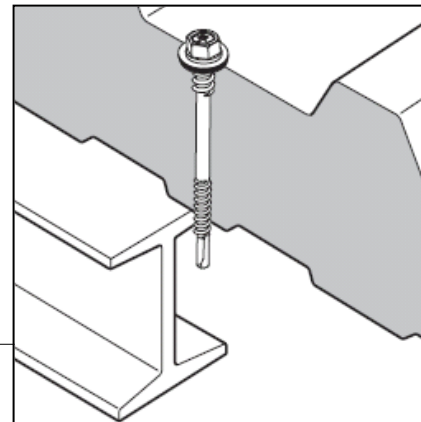
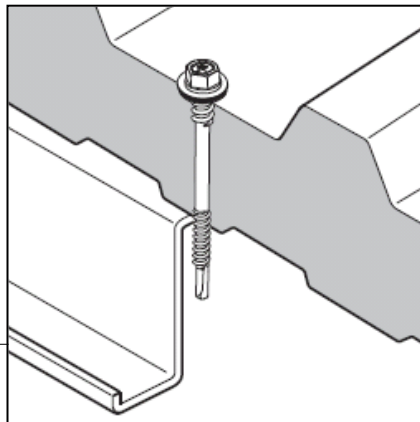
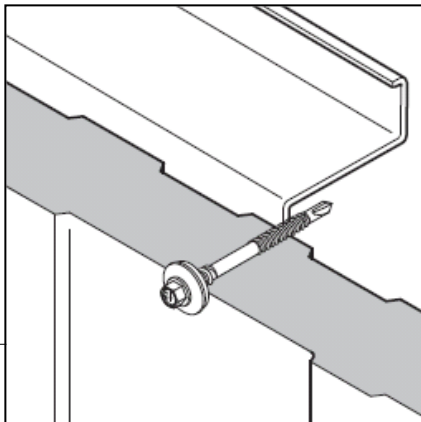
Nekaj osnovnih informacij

Pritrjevanje na vrhu ali na dnu vala

- Kompozitni paneli na jekleno podlago
 - tanki profili – do 5mm
 - debeli profili – do 16mm oziroma 20 mm

SXC5/SDC5: od 1,5 - 5,0 mm

SXC16/SDC20 (**NOVO!**): od 4,0 - 16,0 (**20,0!**) mm



Nekaj osnovnih informacij

Pritrjevanje na vrhu ali na dnu vala



Nekaj osnovnih informacij

„Šivanje“ preklopov

SLG-S: prikaz delovanja

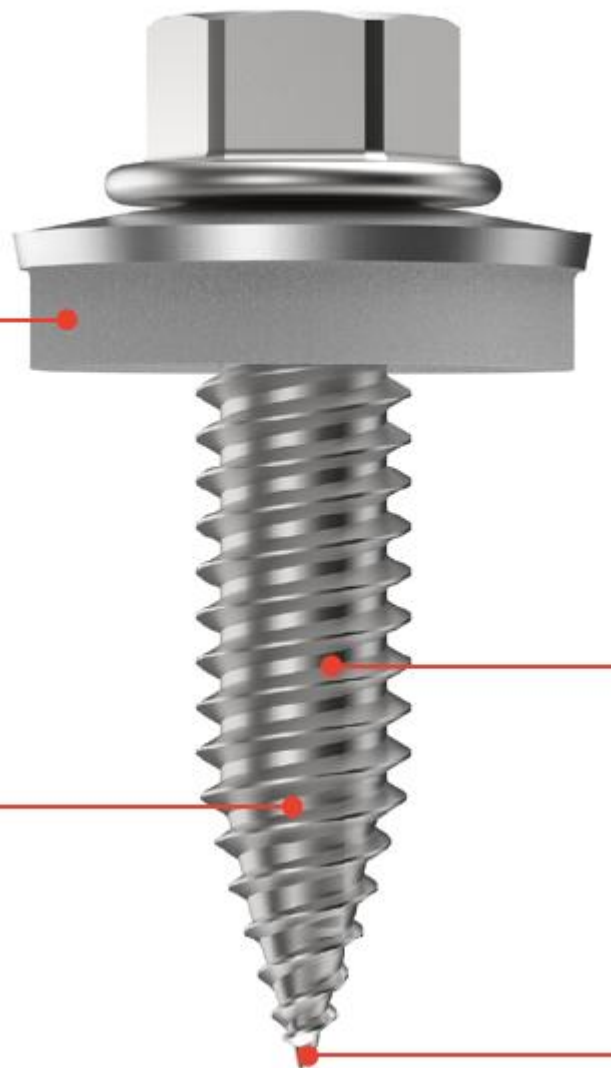


Montaža FV panelov

CX-6,0

Kvalitetna EPDM tesnilna podložka
za dolgotrajno učinkovito vremensko obstojno
tesnjenje.

Izvedba z dvojnimi navojem
povečuje odpornost proti odvijanju.



Veliko območje brez mavoja

- Visoka fleksibilnost zaradi velikega razpona oprijema
- Enostavna uporaba – eno pritrdilo za vse aplikacije"

Vrtalna konica

- Odlična vrtalna zmogljivost za večkratne preklope.
- FastTip® za hitro montažo, brez ostružkov

Solarni sistemi

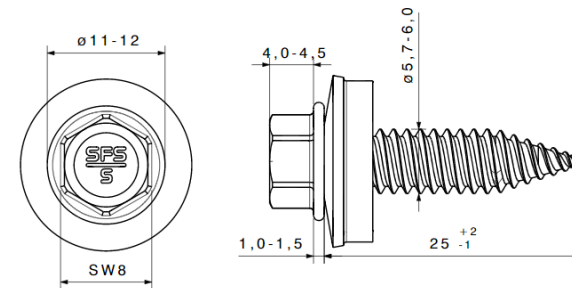
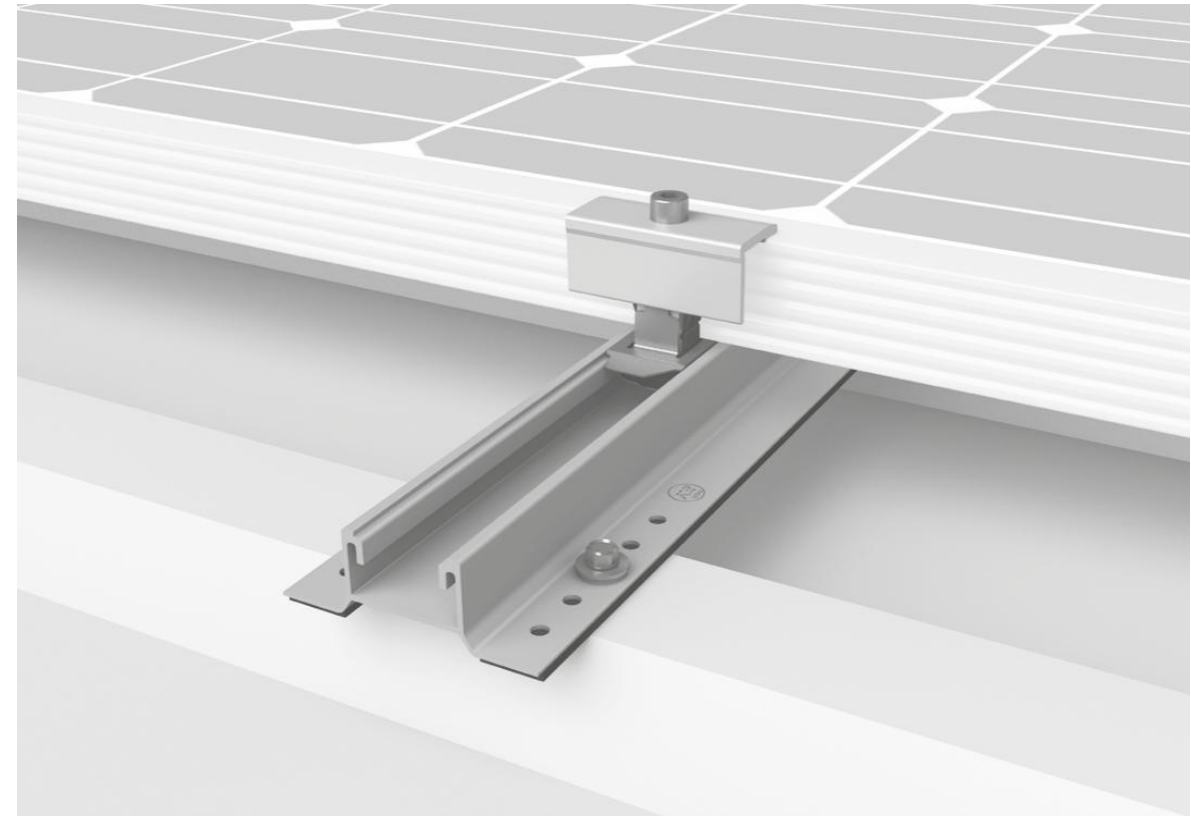
CX- 6.0X25

▪ Aplikacija

- Aluminijasti profil na sendvič panel ali kovinsko podkonstrukcijo
- **Pritrjevanje do 2x 1.0mm S280GD**

▪ Lastnosti in prednosti

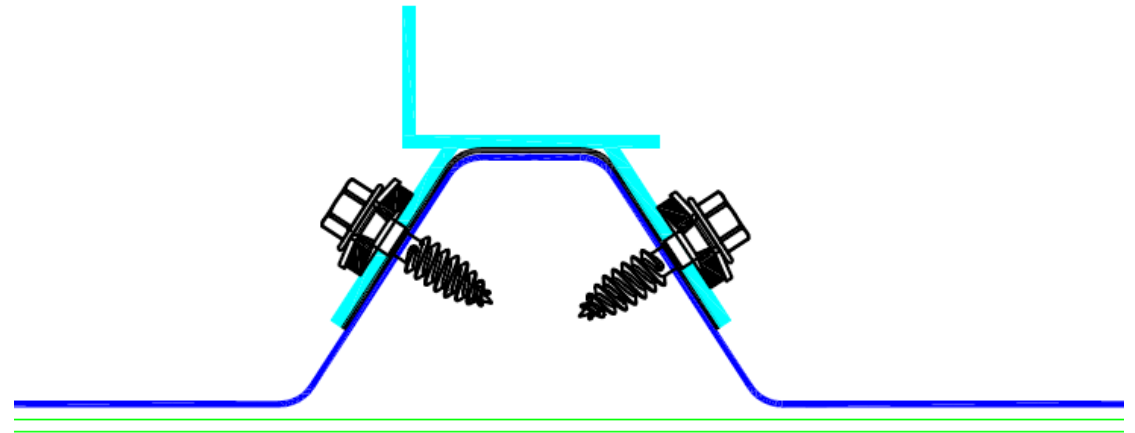
- Hitra montaža brez „opilkov“ - FastTip®
- Brez prasko na barvanih podlagah



FV aplikacije

Pritrjevanje alu profilov na strešno podlago

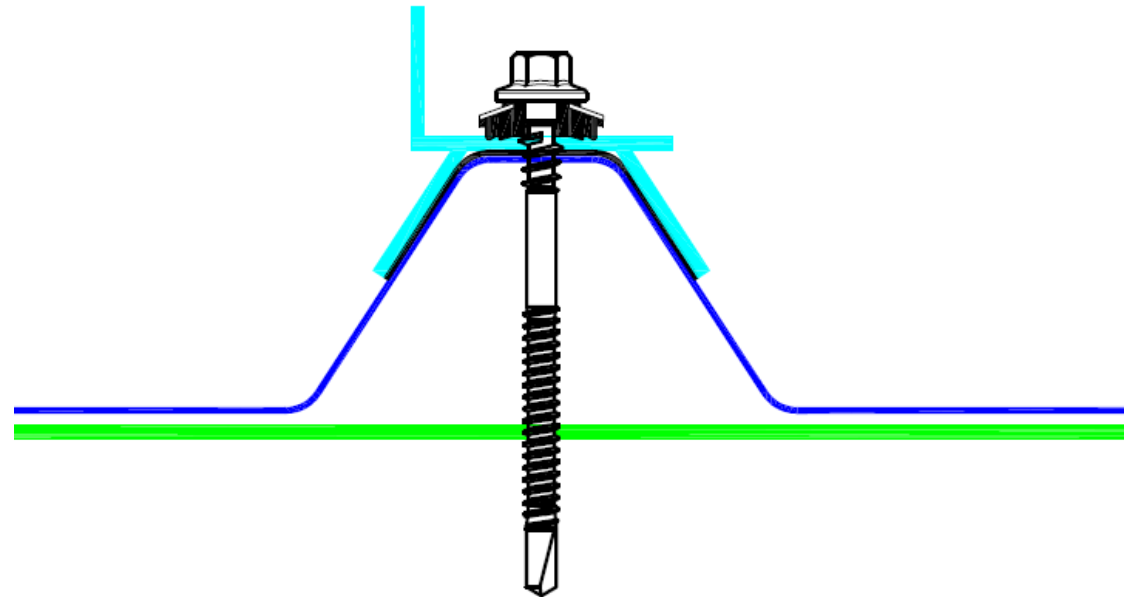
- Kovinski ali alu profil od 1 to 3 mm
- Strešni profil of 0.63 to 2x0.75 mm
- SLG / SL2 / SL3



FV aplikacije

Pritrjevanje alu profilov na vrh strešnih panelov

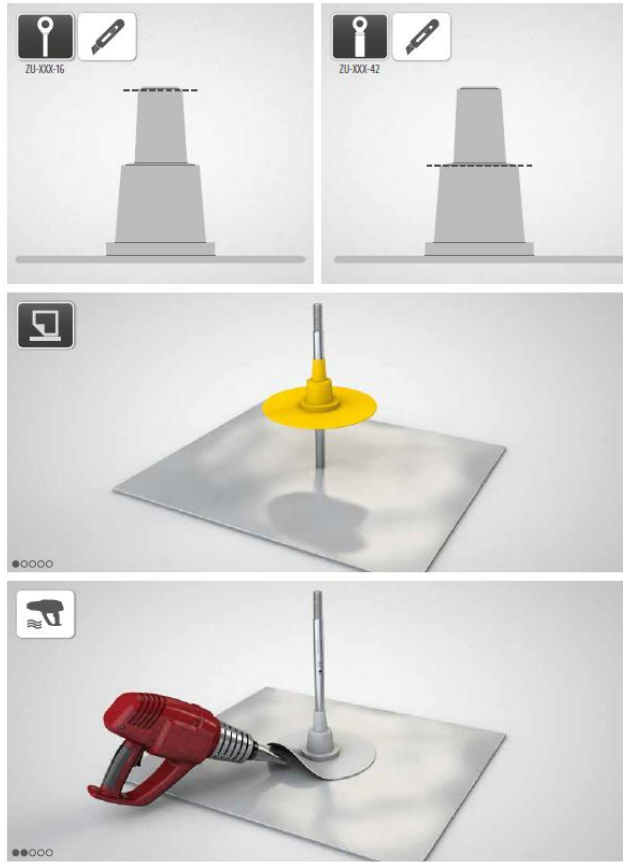
- Kovinski ali alu profil od 1 to 3 mm + strešni profil
- Hladno oblikovan profil / les
- SXC5 / SXC16 / CXCW
- Pozor - večja luknja v podkonstrukciji



Ravne strehe - tesnjenje

ABS manšeta + skrčna bužirka

8 | ABS-LockSeal Plastic
ZU-XXX-XX



ABS

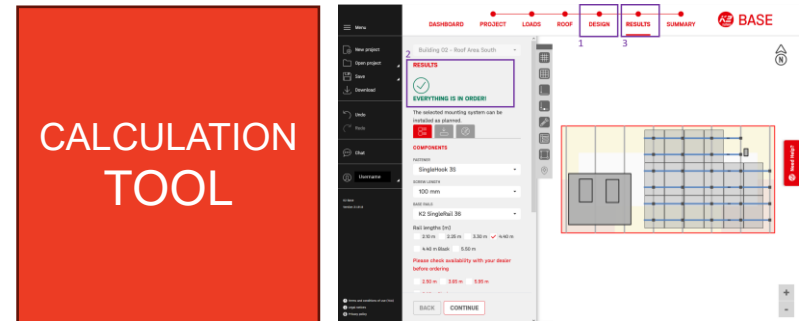
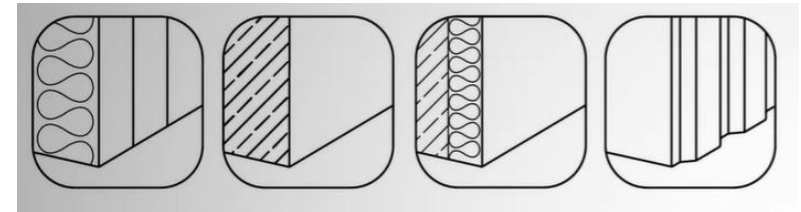
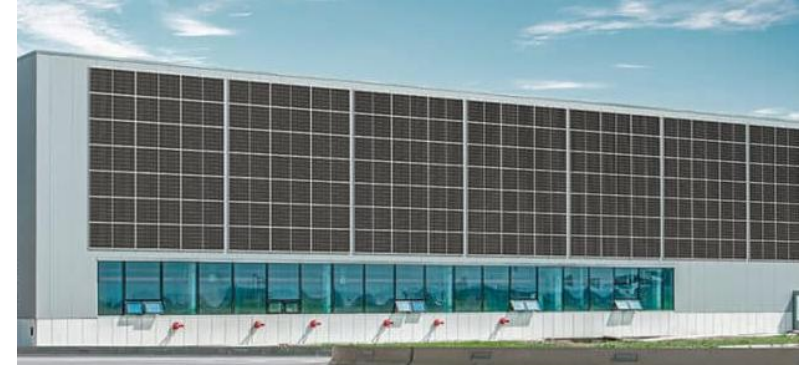
ABS

ABS-LockSeal Plastic | 9
ZU-XXX-XX



Enostavne rešitve za montažo sončnih elektrarn na fasado

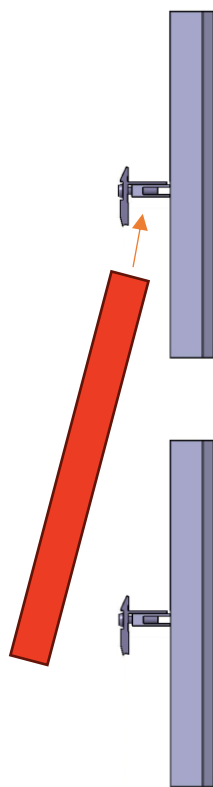
- Sistemi za montažo sončnih elektrarn s poudarkom na fasadah za stranke, ki iščejo nadgradnjo svojih industrijskih in poslovnih nepremičnin
- Montažni FV sistemi, pritrjeni na stavbo, primereni za sendvič plošče, kovinske pločevine (trapezne in valovite) in beton
- Ponujamo celoten sistem vključno z orodjem za izračun



FV- Fasadni sistem

• Kako montirati FV-panel

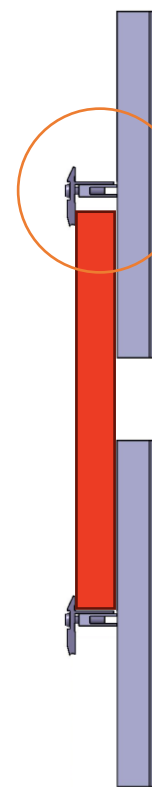
Korak 1



Korak 2



Končna pozicija panela

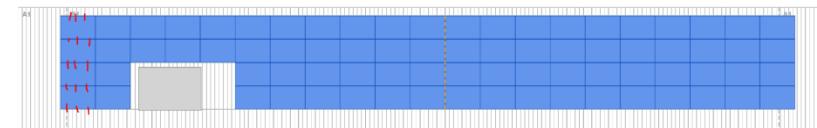


FV-Module
debelina
30-40mm

Sistem profilov
dolžina 250mm

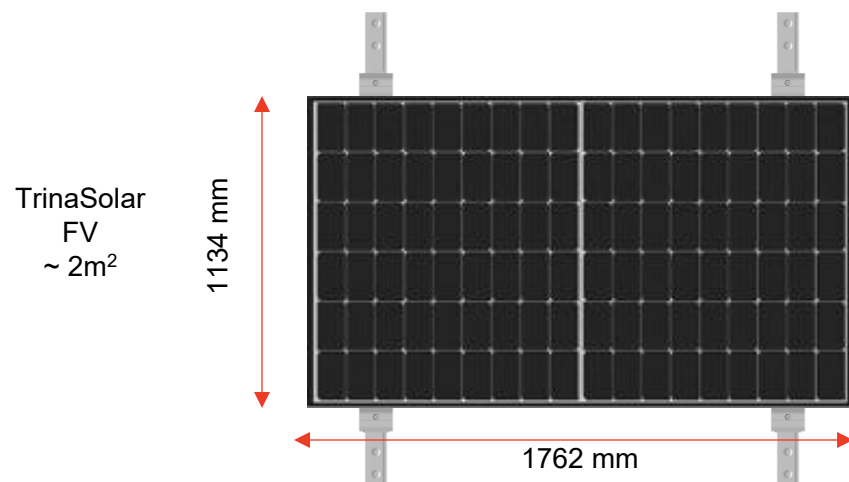
FV- Fasadni sistem

• Primer montaže

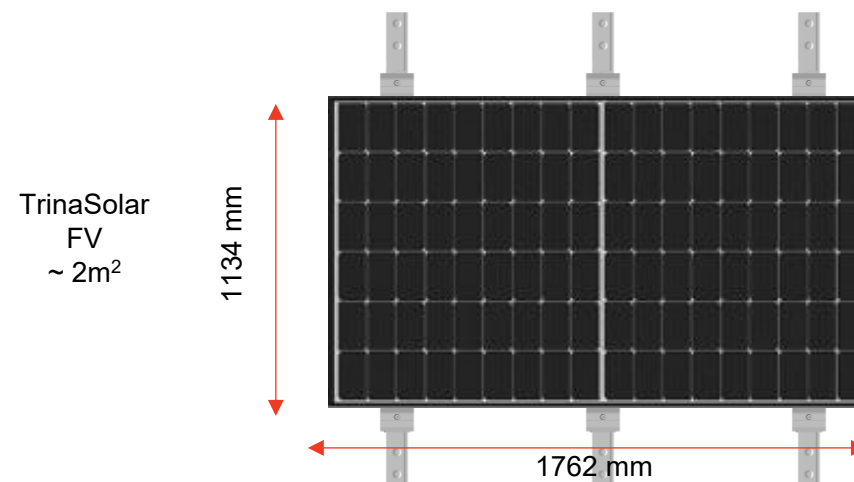


HECO® fasadna referenca

Primer: Kompaktna podlaga



Primer: Šibka podlaga



**Hvala lepa za vašo
pozornost**